

理事会・監事会だより

第10回理事会

2021年3月12日(金)
理事20名中19名出席 監事5名中4名出席

議決事項

- 2021年度事業計画
- 役員推薦委員の理事会からの選任について
- こども食堂サポートセンター・とちぎへの寄付について
- 日本生協連通常総会およびコープ共済連通常総会代議員候補者の選出について
- 2021年度コープデリ連合会の日本生協連に対する仕入債務の連帯保証債務覚書締結について

報告事項

- 第32回通常総代会の運営等について
- 2月度活動報告・連帯活動報告
- 各部活動計画報告
- 「栃木県高齢者運転免許証自主返納サポート事業」への協力について

- 理事協議会報告
- 栃木県生協連月例報告

第10回監事会

2021年3月12日(金)
監事5名中4名出席

主な協議・報告事項

3月12日(金)の定例理事会終了後、監事監査規則で定められた代表理事との定期的会合(懇談)を実施しました。2020年度の振り返り、2021年度の計画について、意見を交換しました。

2月度決算 (2021年1月21日～2月20日)

組合員数	266,913人	(前月差797人増加)
出資金総額	80億1,083万円	(平均3万12円)
総事業高	27億6,760万円	(予算比116.5%)
宅配	22億6,009万円	(予算比118.0%)
店舗	4億8,834万円	(予算比110.8%)
経常剰余金	1億5,832万円	(予算比294.2%)

リサイクル 2月の回収量

前年の同月に対して 増加 ↑ 減少 ↓

飲料用の紙パック	ペットボトル	たまごパック	食品トレー・容器	アルミ缶	商品カタログ	商品やカタログ お届け用ポリ袋
5,097kg ↑	4,189kg ↑	1,106kg ↑	984kg ↑	653kg ↑	224,207kg ↓	3,012kg ↑

★ QUIZ ★ まちがいさがし

右の2つの絵を比べて、5カ所の間違いを探してください。間違いがある場所のアルファベットで答えてください。(イラストの汚れは、あてはまりません)

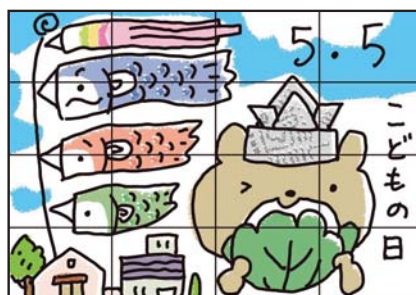
A	B	C	D
E	F	G	H
I	J	K	L
M	N	O	P

●締め切り

5月10日(月) ※当日消印有効

クイズの応募方法は右記をご覧ください。

クイズに答えて 図書カードを当てよう!



投稿・クイズの応募方法

応募された方の中から抽選で10名様に図書カード(500円分)を差し上げます。

応募方法

- ①クイズの答え ②郵便番号・住所・電話番号
- ③お名前 ④ご希望の方はペンネーム
- ⑤差し支えなければ年齢
- ⑥コープデリ通信の感想・おしゃべり広場への投稿内容を明記し下記の方法のいずれかでご応募ください。

郵便 〒321-0195 栃木県宇都宮市川田町858
とちぎコープ生活協同組合
広報誌編集係

WEB フォームに入力して
投稿できます。



※当選者の発表はプレゼントの発送をもって代えさせていただきます。

※投稿文章は内容を変えない範囲で修正させていただくことがあります。また、ご本人への連絡なく「ハピ・デリ！」など他媒体に掲載させていただくことがあります。