

理事会・監事会だより

第4回理事会

2022年9月9日(金)
理事21名中21名出席 監事5名中4名出席

議決事項

- 「NPO法人助成金審査委員会」委員の委嘱および助成額について

報告事項

- 8月度活動報告・連帯活動報告
- 2022年度上期活動報告と下期課題
- 規程類見直し終了報告と検証後の対応について
- 店舗事業における法人等員外利用規程の改定について
- 理事協議会報告
- 栃木県生協連月例報告
- 2022年度内部監査計画（修正版）



第4回監事会

2022年9月9日(金)
監事5名中4名出席

主な協議・報告事項

- 2022年度の監査法人監査および内部監査を考慮した、監事会監査の対象事業所と日程を確認しました。また、今後の監査に向けて監査内容の検討を行いました。

8月度決算（2022年7月21日～8月20日）

| | | |
|-------|------------|-------------|
| 組合員数 | 273,613人 | (前月差77人増加) |
| 出資金総額 | 84億4,698万円 | (平均3万872円) |
| 総事業高 | 25億970万円 | (予算比106.8%) |
| 宅配 | 20億2,321万円 | (予算比107.9%) |
| 店舗 | 4億6,755万円 | (予算比103.0%) |
| 経常剰余金 | 7,041万円 | (予算比281.3%) |

リサイクル 8月の回収量

前年の同月に対して 増加 ↑ 減少 ↓

| 飲料用の紙パック | ペットボトル | たまごパック | 食品トレー・容器 | アルミ缶 | 商品カタログ | 商品やカタログお届け用ポリ袋 |
|-----------|-----------|-----------|----------|---------|-------------|----------------|
| 4,336kg ↓ | 7,015kg ↓ | 1,011kg ↑ | 994kg ↓ | 893kg ↑ | 201,182kg ↓ | 2,578kg ↓ |

★ QUIZ ★ まちがいさがし

右の2つの絵を比べて、5カ所の間違いを探してください。間違いがある場所のアルファベットで教えてください。（イラストの汚れは、あてはまりません）

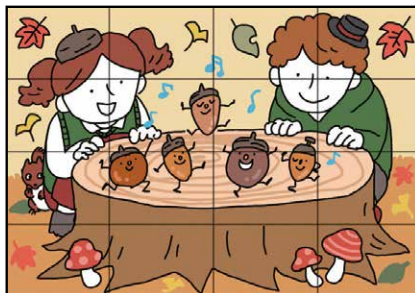
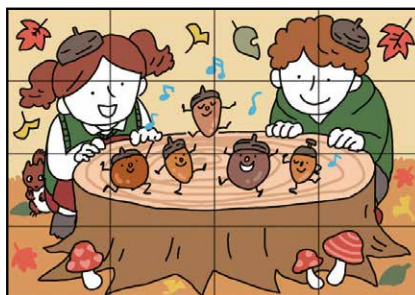
| | | | |
|---|---|---|---|
| A | B | C | D |
| E | F | G | H |
| I | J | K | L |
| M | N | O | P |

●締め切り

11月8日(火) ※当日消印有効

クイズの応募方法は右記をご覧ください。

クイズに答えて 図書カードを当てよう!



投稿・クイズの応募方法

応募された方の中から抽選で10名様に図書カード(500円分)を差し上げます。

応募方法

- ①クイズの答え ②郵便番号・住所・電話番号
- ③お名前 ④ご希望の方はペンネーム
- ⑤差し支えなければ年齢
- ⑥コープデリ通信の感想・おしゃべり広場への投稿内容を明記し下記の方法のいずれかでご応募ください。

郵便 〒321-0195 栃木県宇都宮市川田町858
とちぎコープ生活協同組合
広報誌編集係

WEB フォームに入力して投稿できます。



※当選者の発表はプレゼントの発送をもって代えさせていただきます。

※投稿文章は内容を変えない範囲で修正させていただくことがあります。また、ご本人への連絡なく「ハピ・デリ！」など他媒体に掲載させていただくことがあります。

9月号の答え

【C・D・J・M・O】