

こえにこたえて  
Q&A

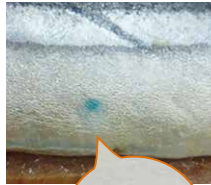


さんま

**Q** 青いカビのようなものが付いています

**A** 残ったうろこです

さんまは水揚げされるとうろこのほとんどが剥がれ落ちてしましますが、残ったうろこが青いカビのように見ることがあります。品質に問題はありませんので、ご安心ください。



リサイクル

**Q** ペットボトルキャップもリサイクルされますか？

**A** 資源としてのリサイクルのほか、ワクチン支援にも役立てられます

コープデリの宅配やお店で回収したペットボトルキャップはリサイクル業者に売却し、さまざまなものにリサイクルされています。昨年からはコープのお店の買い物かごの原料にも使われるようになりました(一部店舗で導入)。また、売却益の一部を途上国の子どものためのワクチン支援に寄付しています。



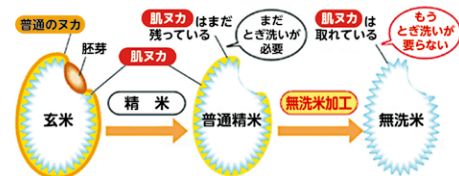
「こえにこたえてQ&A」は、この時期に多いお問い合わせとその回答を紹介するコーナーです。コープは、組合員の皆さんから寄せられた声を受け止め、商品や運営の改善に役立てています。

米

**Q** 普通精米と無洗米の違いは何ですか？

**A** 普通精米:玄米から胚芽とヌカを取り除いたもの  
無洗米:普通精米からさらに肌ヌカを取り除いたもの

肌ヌカとは、玄米を精米した後も表面に残っている粘着性のあるヌカです。普通精米は、肌ヌカを取り除くため、炊く前にとぎ洗いがが必要です。とぎ洗いをせず炊くとヌカ臭くなるのでご注意ください。無洗米は肌ヌカを取り除いてあるため、とぎ洗いの必要がありません。



バックナンバーもご覧いただけます。

お知らせ

10月より

インボイス制度施行に伴う変更点のお知らせ

10月1日の「インボイス制度」開始に伴い、宅配・お店では「お届け明細書兼請求書」やレシートなどのご案内方法が変わります。チラシやポスターで詳しくご案内していますので、必ずご確認くださいませよう願いたします。

変更するもの

**宅配:** ポイント交換時の換算方法、お届け明細書兼請求書・毎月の請求書の表記

**お店:** レシートの表記



こちらでもご案内しています！



(9月25日よりご覧いただけます)

お気づきの点やコープへの各種お問い合わせは、ご利用のコープデリ宅配センター・店舗にご連絡ください。