

組合員さんからの投稿コーナー
おしゃべり広場

* 今月のテーマ *

「2025年はこんな一年になりそうです」

那須塩原市 マー坊さん

2024年9月に茨城県から移住しました。行ってみたいところがたくさんあるので、2025年は栃木散策の一年になりそうです。栃木、いいところですね！気に入りました！

真岡市 ぴんママさん

産休と育休合わせて丸2年休んでいた職場に4月から復帰します。1歳の子どもを抱えながらの復職。今からドキドキです。でも、ママという立場から少し離れて過ごせるのが少し楽しみでもあります。コープの商品を上手に使いながら生活したいと思っています。

小山市 あーちゃんさん

2025年は、下の子がいよいよ幼稚園の年長さんのため、成長を感じる一年になりそうです。再来年に小学生になる娘のランドセル選びがあり、今から何色にしようかと楽しく考えています。幼稚園の行事が一つ終わる度に卒園が近づくので、楽しみながらも寂しいような…。そんな一年になりそうです。

足利市 K・Kさん

還暦を過ぎてソフトボールを始めました。来シーズンに向けて密かに筋トレを重ねて、特大ホームランを飛ばそうと思っています。目標は大谷サン。がんばります！

わが家のお気に入り
産直れんこん

高根沢町 ひろこさん

このところ産直のれんこんにハマっています。もう4回連続で購入。旬が何月なのかよく分からないのですが、見た目は白

くてスベスベで、見るからにおいしそう。(今が旬なのですかね?) スーパーで売られている

黒ずんだものとは全くの別物です。さつと茹でて、粉末のだしの素、マヨネーズ、すりゴマで和えれば、すごくおいしいレンコンサラダがあつという間にできます。その他、きんぴら、煮物、天ぷらなど、どう食べてもびつくりするくらいおいしいです。皆さまもぜひ、おススメします！

フリートーク

おすすめ！コープの商品

那須塩原市 きむちさん

大好きな明太子がこんなに丁寧に作られているんだ！と感動しました！

くらしと生協

宇都宮市 もぐりんさん

カタログ「まいにち着る服」に載っている洋服が、けっこう私の好みに合っていて、これいいなあと思うことが多いです！楽しみにしています♪

朝の体操

宇都宮市 じゅんさん

おしゃべり広場が好きで、毎月楽しく読んでいます。11月号のぶちゃんの投稿には反省させられました。私はテレビの朝の体操を毎日予約しているのですが、最近は家事を続けてしまい、体操をしなくなっていたからです。「朝は忙しいから」と言い訳していましたが、心を新たに再開したいと思います。

スイミング

佐野市 モグモグさん

遅ればせながら、1年程前から、古希を機にスイミングを始めました。健康増進が目的でしたが、上手になるのが面白く、だんだん欲が出てきて、上のクラスを目指しています。

化粧品

宇都宮市 ほのかばあばさん

時々、化粧品を購入しています。特にテレビCMやネットの通販などで見かけ、試してみようかな? と思っていた商品がコープでも購入できて便利です。

癒しのワンコ

宇都宮市 こめこさん

最近、犬のかわいさに目覚めました。自分で飼うことはなかなか難しいので、飼い主の方と散歩をしている姿を見たり、SNSで動画や写真を見たりして癒されています。皆さんの愛犬とのエピソードなどありましたら聞いてみたいです。

楽しい投稿をお待ちしています!

テーマトーク、身のまわりの話題やくらしの知恵、お気に入りのコープ商品、簡単レシピ、誌面の感想など、皆さんの楽しい投稿をお待ちしています!

3月号テーマ

思わず笑顔になってしまったこと

● 投稿の締め切りは1月8日(水)です。

※当日消印有効

理事会・監事会だより

第6回理事会

2024年11月8日(金)
理事19名中18名出席 監事5名中5名出席

議決事項

- アルバイト職員就業規則の改定について
- パート職員就業規則の改定について
- (株)地球クラブの新料金体系に伴う約款改定について
- NPO法人助成金総額の決定について
- 宅配センター受電業務の委託化について

報告事項

- 役員人事委員会報告
- 10月度活動報告・連帯活動報告
- 経営組織図について
- 組合員活動協議会報告
- 栃木県生協連月例報告



第6回監事会

2024年11月8日(金)
監事5名中5名出席

主な協議・報告事項

- 11月から1月に実施予定の事業所、本部各部及び子会社の監査に向け、内容と進め方を検討しました。
- 10月から11月に実施された内部監査の結果について報告と共有がされました。

10月度決算 (2024年9月21日～10月20日)

組合員数	283,580人	(前月差670人増加)
出資金総額	88億2,811万円	(平均3万1,130円)
総事業高	22億9,474万円	(予算比98.2%)
宅配	17億8,802万円	(予算比96.5%)
店舗	4億8,364万円	(予算比104.9%)
経常剰余金	-313万円	(予算比13.3%)

リサイクル 10月の回収量

前年の同月に対して 増加 ↑ 減少 ↓

飲料用の紙パック	ペットボトル	たまごパック	食品トレー・容器	アルミ缶	商品カタログ	商品やカタログ お届け用ポリ袋
3,494kg ↓	4,512kg ↓	1,008kg ↑	814kg ↓	430kg ↓	180,904kg ↓	2,029kg ↓

★ QUIZ ★ まちがいさがし

右の2つの絵を比べて、5カ所の違いを探してください。間違いがある場所のアルファベットで教えてください。(イラストの汚れは、あてはまりません)

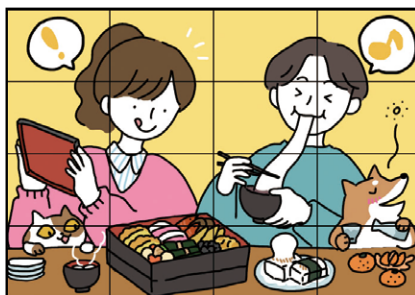
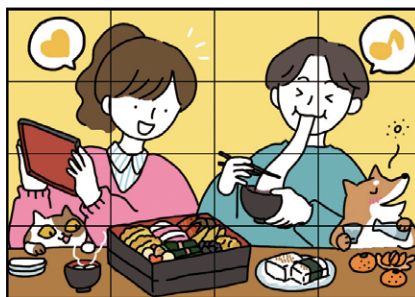
A	B	C	D
E	F	G	H
I	J	K	L
M	N	O	P

● 締め切り

1月8日(水) ※当日消印有効

クイズの応募方法は右記をご覧ください。

クイズに答えて 図書カードを当てよう!



投稿・クイズの応募方法

応募された方の中から抽選で10名様に図書カード(500円分)を差し上げます。

応募方法

- ①クイズの答え ②郵便番号・住所・電話番号
- ③お名前 ④ご希望の方はペンネーム
- ⑤差し支えなければ年齢
- ⑥コープデリ通信の感想・おしゃべり広場への投稿内容を明記し下記の方法のいずれかでご応募ください。

郵便 〒321-0195 栃木県宇都宮市川田町858
とちぎコープ生活協同組合
広報誌編集係

WEB フォームに入力して投稿できます。



※当選者の発表はプレゼントの発送をもって代えさせていただきます。

※投稿文章は内容を変えない範囲で修正させていただくことがあります。また、ご本人への連絡なく「ハピ・デリ！」など他媒体に掲載させていただくことがあります。

11月号の答え 「A・D・H・M・O」